



YAWATA

WELDING ELECTRODE

ลวดเชื่อมยาวาต้า เอฟที-51

ヤワタ 軟鋼用被覆アーク溶接棒

FT-51

ARC WELDING ELECTRODE for MILD STEEL

スーパーアーク
SuperARC



Approved by: AMERICAN BUREAU OF SHIPPING
Licensed by: NIPPON STEEL WELDING
PRODUCTS & ENGINEERING CO., LTD. JAPAN

CLASSIFICATION

AWS A5.1 : E6013
JIS Z 3211 : E4313



YAWATA FT-51 is a high rutile type electrode for all positions welding and assures easy operation even in vertical downward position. Spatters are less and bead appearance is beautiful.

Applications

Welding of mild steel sheet for ships, rolling-stocks, structures and finished welding of heavy structural works.

ยาวาต้า เอฟที-51 เป็นลวดเชื่อมประเภทรูไทล์ สามารถเชื่อมงานโครงสร้างเหล็กเหนียวได้ในทุกท่าเชื่อมรวมทั้งท่าเชื่อมลง แนวเชื่อมสวย อาร์คคงที่ สม่่าเสมอ สลัดเหล็กหล่อนง่าย และแนวเชื่อมซึมลึก เหมาะกับงานเชื่อมเรือเดินทะเล และงานโครงสร้างเหล็กทั่วไป

40
Years of
EXCELLENCE



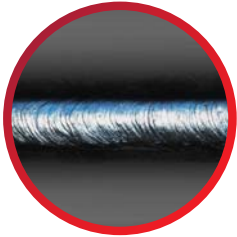
YAWATA

TYPICAL CHEMICAL COMPOSITION OF DEPOSITED METAL (%)

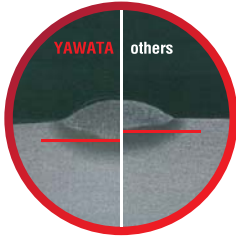
C	Si	Mn	P	S
0.08	0.33	0.42	0.014	0.013

TYPICAL MECHANICAL PROPERTIES OF DEPOSITED METAL

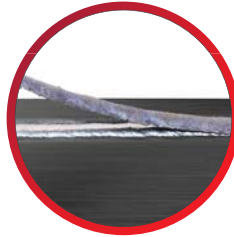
TENSILE STRENGTH N/mm ² (kgf/mm ²)	YIELD STRENGTH N/mm ² (kgf/mm ²)	ELONGATION %	CHARPY 2V-NOTCH at 0°C, J (kgf.m)
510 (52)	460 (47)	28	60 (6.1)



BEAUTIFUL BEADS
แนวเชื่อมสวย



DEEP PENETRATION
แนวเชื่อมซึมลึก



SELF-LIFTING SLAG
สลัดเหล็กหล่อนง่าย



STRONG ARC
อาร์คแรง



EXCELLENT VERTICAL DOWN
เชื่อมท่าลงง่าย



GOOD FOR TACK WELDING OR STRUCTURAL WORKS
เหมาะกับงานโครงสร้างเหล็ก



HOTLINE TECHNICAL SUPPORT
+66 (0)87 709 6448

www.yawata.co.th

info@yawata.co.th



SIZES & RECOMMENDED CURRENT RANGE (AC OR DC ±)

DIAMETER/ LENGTH (mm)	2.0/300	2.6/350	3.2/350	4.0/400	5.0/400
PACKING SIZE (kg)	2.5/20	4/16 & 2/20	4/16 & 5/20	4/16 & 5/20	5/20
WELDING POSITION	CURRENT (A)				
F	30-70	50-100	60-130	110-170	150-220
V-Down	30-70	50-100	60-130	110-170	150-220
V. OH	30-70	50-100	60-130	100-150	130-190

DISCLAIMER 1. Various data of distinctive features such as welding materials, deposited metal, weld metal etc. shown in this catalogue are meant to explain the representative properties and performance of the products and are not to be taken as a guarantee except those which are specified clearly as "Specification". 2. In regards to the properties of welded structures, note that the results may be affected by the design of structures, chemical compositions of steel plates, construction methods, welding conditions, ability of constructor etc. 3. The company shall not take responsibility for damages caused by the misuse of the technical information written in this catalogue.